



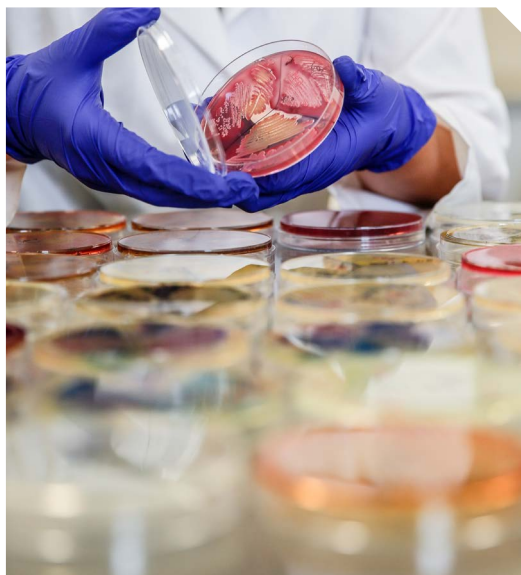
GDAŃSKI
UNIWERSYTET
MEDYCZNY



UCZELNIA
BADAWCZA

INICJATYWA DOSKONAŁOŚCI

Ministerstwo Nauki
i Szkolnictwa Wyższego



STUDIA II STOPNIA

STUDIA II STOPNIA

| Kierunek | Wydział | Forma studiów | Wymogi | Wymogi dodatkowe | Czas studiów |
|--|----------------|--|--|---|--------------|
| dietetyka | Nauk o Zdrowiu | stacjonarny | średnia ocen ze studiów I stopnia ¹ , ocena z egzaminu licencjackiego, aktywność o charakterze naukowym ² | o przyjęcie mogą ubiegać się wyłącznie absolwenci studiów I stopnia – kierunek dietetyka | 2 lata |
| pielęgniarstwo | Nauk o Zdrowiu | stacjonarny niestacjonarny ³ | średnia ocen ze studiów I stopnia ¹ , ocena z egzaminu licencjackiego, aktywność o charakterze naukowym ² | o przyjęcie mogą ubiegać się wyłącznie absolwenci studiów I stopnia – kierunek pielęgniarstwo | 2 lata |
| położnictwo | Nauk o Zdrowiu | stacjonarny niestacjonarny ³ | średnia ocen ze studiów I stopnia ¹ , ocena z egzaminu licencjackiego, aktywność o charakterze naukowym ² | o przyjęcie mogą ubiegać się wyłącznie absolwenci studiów I stopnia – kierunek położnictwo | 2 lata |
| zdrowie publiczne | Nauk o Zdrowiu | stacjonarny | średnia ocen ze studiów ¹ , ocena z egzaminu licencjackiego/ magisterskiego, aktywność o charakterze naukowym ² | o przyjęcie mogą ubiegać się absolwenci studiów I stopnia, II stopnia oraz jednolitych studiów magisterskich wszystkich kierunków | 2 lata |
| zdrowie środowiskowe i BHP | Nauk o Zdrowiu | stacjonarny | średnia ocen ze studiów ¹ , ocena z egzaminu licencjackiego/ magisterskiego, aktywność o charakterze naukowym ² | o przyjęcie mogą ubiegać się absolwenci studiów I stopnia kierunku zdrowie środowiskowe oraz pokrewnych ⁴ (przynajmniej I stopnia) | 2 lata |
| przemysł farmaceutyczny i kosmetyczny Certyfikat Studia z przyszłością 2019 | Farmaceutyczny | stacjonarny | średnia ocen ze studiów ¹ , rozmowa kwalifikacyjna ² | o przyjęcie mogą ubiegać się absolwenci studiów I stopnia kierunków – biologia i pokrewne ⁴ , chemia i pokrewne ⁴ , biotechnologia, kosmetologia, dietetyka, technologia żywności i żywienia człowieka, fizyka i pokrewne ⁴ , inżynieria i pokrewne ⁴ oraz absolwenci jednolitych studiów magisterskich kierunków – analityka medyczna, biotechnologia, farmacja, lekarski | 2 lata |
| badania kliniczne | Nauk o Zdrowiu | stacjonarny | średnia ocen ze studiów ¹ , ocena z egzaminu licencjackiego/ magisterskiego, aktywność o charakterze naukowym ² | o przyjęcie mogą ubiegać się absolwenci studiów I stopnia kierunków – biologia i pokrewne ⁴ , biotechnologia, bioinformatyka, chemia i pokrewne ⁴ , dietetyka, elektroradiologia, fizyka i pokrewne ⁴ , inżynieria (medyczna, biomedyczna i pokrewne ⁴), kosmetologia, pielęgniarstwo, położnictwo, ratownictwo medyczne, technologia żywności i żywienia człowieka, zdrowie publiczne, zdrowie środowiskowe; absolwenci II stopnia kierunków – dietetyka, pielęgniarstwo, położnictwo, zdrowie publiczne, zdrowie środowiskowe i bhp; jednolitych magisterskich kierunków – analityka medyczna, farmacja, fizjoterapia, lekarski, lekarsko-dentystyczny, psychologia zdrowia, weterynaria | 2 lata |

¹ Średnia ocen liczona jest z wyników egzaminów w trakcie studiów.

² Szczegóły znajdują się w załączniku nr 2 Uchwały nr 37/2023 Senatu Gdańskiego Uniwersytetu Medycznego z dnia 29 maja 2023 r. w sprawie warunków i trybu rekrutacji na I rok studiów w Gdańskim Uniwersytecie Medycznym w roku akademickim 2023/24.

³ Zajęcia w formie zjazdów.

⁴ Decyzję o uznaniu kierunku za pokrewny każdorazowo podejmuje Wydziałowa Komisja Rekrutacyjna.

Powyższe informacje stanowią jedynie ogół zasad rekrutacji. Szczegóły znajdują się w załączniku nr 2 Uchwały nr 37/2023 Senatu Gdańskiego Uniwersytetu Medycznego z dnia 29 maja 2023 r. w sprawie warunków i trybu rekrutacji na I rok studiów w Gdańskim Uniwersytecie Medycznym w roku akademickim 2023/24.



JESTEŚMY

- jedyną uczelnią medyczną ze statusem uczelni badawczej
- jedną z najlepszych uczelni medycznych w Polsce*
- 9 uczelnią akademicką w kraju*
- najwyższą sklasyfikowaną polską uczelnią medyczną w prestiżowym Times Higher Education Impact Rankings 2023
- otwarci na świat – co szósty student GUMed pochodzi z zagranicy
- dumni z naszych absolwentów, którzy co roku uzyskują wysokie lokaty w Lekarskich i Lekarsko-Dentystycznych Egzaminach Końcowych
- członkiem wspólnoty „Uczelnie Fahrenheita”
- jednym z największych beneficjentów konkursów Agencji Badań Medycznych wspierających akademickie badania kliniczne, dzięki pozyskaniu w ostatnich latach ponad 200 mln zł na działalność badawczo-rozwojową
- uczelnią aktywnie realizującą Cele Zrównoważonego Rozwoju ONZ

* wg rankingu Fundacji Edukacyjnej „Perspektywy”, czerwiec 2023 r.

POSIADAMY

- liczne grono zaangażowanych pracowników naukowo-badawczych (blisko 1200 osób uczestniczących w przełomowych badaniach i kształceniu studentów)
- rozbudowaną bazę kliniczną – jeden z najnowocześniejszych szpitali w Europie, w którym prowadzone są nowatorskie metody leczenia
- nowoczesne zaplecze dydaktyczne, m.in. Centrum Symulacji Medycznej i Centrum Symulacji Sercowo-Naczyniowej, pracownie fantomowe i multimedialne, Aptekę Szkoleniową
- bogato wyposażoną, komfortową bibliotekę, w której znajduje się ponad 440 tys. pozycji
- Centrum Sportu z siłownią, boiskiem do squasha, salą do gier zespołowych i sauną

KSZTAŁCIMY

- ponad 6300 studentów w zawodach medycznych
- na 4 wydziałach i 18 kierunkach (I stopnia, II stopnia i jednolitych magisterskich)
- na 4 kierunkach międzyuczelnianych – biotechnologia, fizyka medyczna i logopedia prowadzone we współpracy z Uniwersytetem Gdańskim oraz inżynieria mechaniczno-medyczna z Politechniką Gdańską
- w 8 programach w języku angielskim (w tym w Szkole Doktorskiej)

OFERUJEMY

- Young Scientist Program – program wsparcia dla najzdolniejszych studentów zainteresowanych rozwojem naukowym
- wymiany studenckie, m.in. w ramach Erasmus+, czyli możliwość odbycia części studiów w jednym z krajów Unii Europejskiej
- liczne kursy specjalizacyjne, doskonalące i ustawiczne
- kształcenie na studiach podyplomowych

KONTAKT

Stanowisko ds. Rekrutacji Polskojęzycznej
tel. (58) 349 1391/1397
rekrutacja@gumed.edu.pl
www.rekrutacja.gumed.edu.pl
www.gumed.edu.pl

